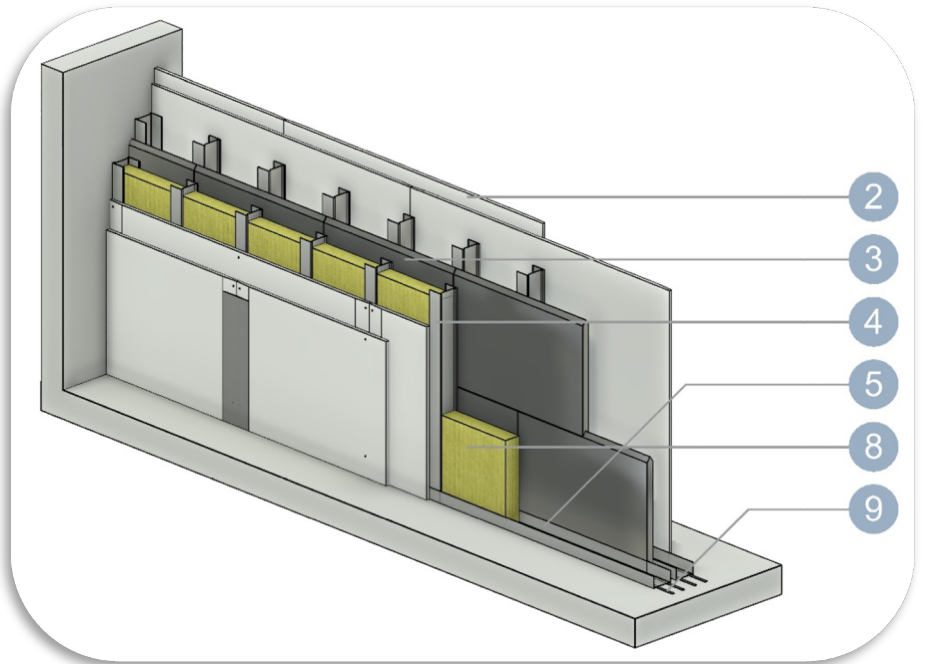


VARXL227-22-75-20,0 lead+MW

VarioShield^{XL} es un ladrillo de plomo práctico para construcciones de paredes con altas cargas de radiaciones. Los elementos de plomo exteriores tienen una hendidura en V que permite el encaje entre sí, lo cual permite obtener un resultado a prueba de radiaciones sin necesitar de una franja de plomo adicional. Los ladrillos se montan entre una construcción interna y externa de sistemas de travesaños de metal reforzados. Sobre estos perfiles de borde de metal se atornillan y llenan las juntas de los paneles estándares de yeso cartón.

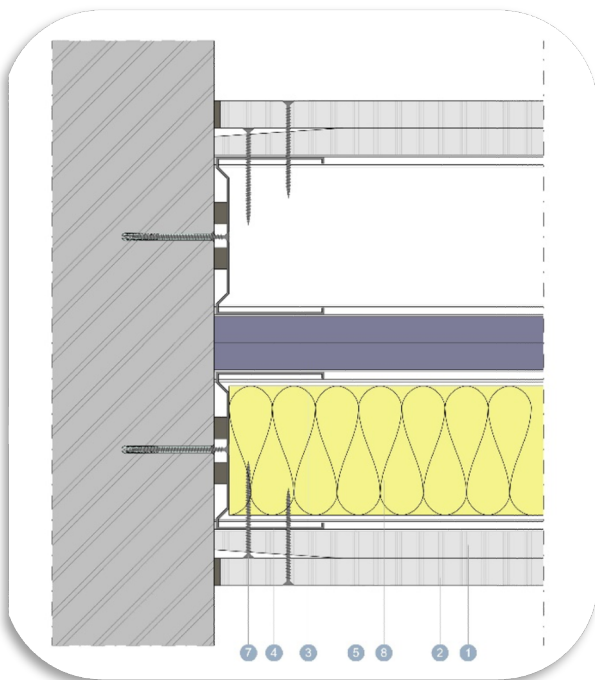

Dimensiones VarioShield^{XL}
20 mm grosor

longitud 600 x ancho 250 mm

DECLARACIONES DE LAS PRESTACIONES	Grosor del muro [mm]	Peso del muro [kg/m ²]
	227	270,8
Comportamiento sonoro	Aislamiento acústico aéreo R_w (C;C _T) Simulación	
	79dB (-4;-12)	
Altura muro estabilidad	Ámbito de aplicación I [mm]	Ámbito de aplicación II [mm]
	6400	6400
Resistencia a radiaciones	Informe Applus RTD Benelux	
	9287-130595/001/1/2018 rev. 0	

Construcción muro:

1. Yeso estándar 12,5 mm
2. Yeso estándar 12,5 mm
3. VarioShield^{XL} 20 mm
4. Perfil UA reforzado 75 mm núcleo-a-núcleo 300mm
5. Perfil UA reforzado 75 mm
6. Fijación perfil UA en la estructura de ingeniería
7. VarioShield tornillo 45 mm, núcleo-a-núcleo 750 / 250 mm
8. Aislamiento 60 mm
9. Filtro acústico



Para más información consulte nuestras recomendaciones de procesamiento, la documentación, los informes y el sitio web.